



MINIRA AG

-INTEGRATION-

JAHRESBERICHT 2019



A close-up, black and white photograph of a typewriter keyboard. The focus is on four keys: 'A' (top left), 'S' (top right), 'Z' (bottom left), and 'X' (bottom right). The keys are circular and show signs of wear. The background is dark and blurred, showing other keys and the mechanical parts of the typewriter. A large blue triangle is overlaid on the left side of the image, pointing towards the center.

INHALT



EDITORIAL	5
ERFOLGSFAKTOREN IN DER ARBEITSINTEGRATION	6-7
WAS BEDEUTET FÜR UNS ERFOLG?	8-15
ORGANISATION	17
LEISTUNGEN IM ÜBERBLICK	18



EDITORIAL

EDITORIAL ▶

Arbeit ist für viele Menschen ein wichtiger Bestandteil für ein sinnerfülltes Leben. Im Fokus unserer täglichen Arbeit steht die nachhaltige Begleitung zurück in den ersten Arbeitsmarkt. Dieser Wiedereinstieg gelingt nicht immer, nicht alle Trainings können erfolgreich beendet werden, nicht immer ist es uns möglich, gemeinsam mit unseren Mandanten eine Anschlusslösung im ersten Arbeitsmarkt zu finden. Die Wiedereingliederung war dann nicht erfolgreich. Doch war es denn ein Misserfolg? Wie misst man Erfolg in der Arbeitsintegration, was sind für uns Erfolgsfaktoren?

In der Minira AG arbeiten viele Personen Hand in Hand für eine erfolgreiche Integration, und jeder definiert Erfolg in seiner täglichen Arbeit anders. Das möchten wir im Ihnen vorliegenden Jahresbericht etwas näher beleuchten, Ihnen verschiedene Blickwinkel aufzeigen und vermitteln, dass Erfolg für uns - trotz unseres Fokus auf die Wiedereingliederung - auch in vielen kleinen Dingen liegen kann und wichtig ist für uns, unsere Mandanten und unsere Arbeit.

Vieles konnten wir im vergangenen Jahr bewegen und erreichen, viele Menschen begleiten, unterstützen und beraten. Wir können uns auf ein breites Angebot und auf viel Fachkompetenz abstützen, arbeiten eng mit allen Beteiligten zusammen und versuchen, individuell und flexibel Lösungen zu schaffen und Ziele zu erreichen.

Für uns ein wichtiger Erfolgsfaktor in der Geschichte der Minira AG sind unsere MitarbeiterInnen, welche mit Herzblut, Leidenschaft und Engagement alles dafür geben, ihre Arbeit gut zu machen und bestmögliche Ergebnisse mit unseren Mandanten zu erreichen. Einmal mehr möchten wir es uns daher nicht nehmen lassen, unseren MitarbeiterInnen aus tiefstem Herzen Danke zu sagen für ihre Arbeit und die vielen kleinen und grossen Erfolge, die wir gemeinsam erreichen durften.

Auch ein grosses Dankeschön geht an unsere Auftraggeber, unsere Partnerbetriebe, an die Arbeitgeber, die uns und unseren Mandanten eine Chance geben, und natürlich an unsere Mandanten für die Zusammenarbeit und das in uns gesetzte Vertrauen.

Ihre
Michelle Wirth & Tamara Züst



Geschäftsleitung

*«Ob du denkst, du kannst es, oder du kannst es nicht:
Du wirst auf jeden Fall recht behalten.»
Henry Ford*

ERFOLGSFAKTOREN IN DER ARBEITSINTEGRATION ▶

Wie können wir, aber auch unsere Mandanten, Auftraggeber und weitere Partner zum täglichen Erfolg in der Arbeitsintegration beitragen?

Einerseits fällt uns immer wieder das unglaubliche **Commitment** unserer Mandanten auf, welche ungeachtet der gesundheitlichen Einschränkungen mit einer aussergewöhnlichen Motivation und ausgeprägtem Durchhaltewillen ihre Ziele verfolgen, so dass trotz schwieriger Ausgangslage vieles möglich ist.

Hierbei hilft eine **positive Grundeinstellung**, der Glaube an die eigene Selbstwirksamkeit und die Hoffnung auf Erfolg. Dies zu erreichen ist unser Ziel in der täglichen Zusammenarbeit mit unseren Mandanten. So gelingt das Einlassen auf neue Situationen, und wichtige Lern- sowie Entwicklungsschritte werden ermöglicht.

Die **Akzeptanz** der eigenen beruflichen und gesundheitlichen Geschichte sowie der konstruktive und transparente Umgang damit erleichtern die laufbahnbezogene Integration wie auch die Zusammenarbeit mit den verschiedenen Partnern.

Der Weg der arbeitsmarktlichen Wiedereingliederung verläuft nicht immer linear und vorhersehbar. Teilweise erfordern die einzelnen Entwicklungsprozesse mehr Zeit als vorgesehen. Hier hilft es, wenn alle Beteiligten genügend **Zeit, Geduld und Verständnis** mitbringen, um positive Ergebnisse zu ermöglichen und zu fördern.


Bei auftretenden Stolpersteinen suchen wir im intensiven Austausch **gemeinsam mit allen Partnern** nach kreativen Lösungen und neuen Wegen, um Hindernisse zu überwinden. Wir zeigen uns flexibel und offen, um auf die individuellen Bedürfnisse von Kunden und Auftraggebern einzugehen, nutzen vorhandene Spielräume und Ressourcen.

Wichtig dabei ist uns eine **enge Begleitung** unserer Mandanten. Durch den täglichen Austausch im Trainingsalltag, konkretem Feedback und der Gegenüberstellung von Selbst-/Fremdwahrnehmung gelingt es ihnen, schrittweise wieder in ihre eigene Kraft zu finden, Vertrauen in ihre Fähigkeiten aufzubauen und zunehmend mehr Selbstverantwortung zu übernehmen, bisherige Verhaltensweisen zu hinterfragen und neue Verhaltensalternativen zu erproben, welche im Hinblick auf den Wiedereinstieg in den ersten Arbeitsmarkt hilfreich sein können.

Während dieses Prozesses versuchen wir als Institution in unserem bewusst noch etwas geschützteren Umfeld einen sicheren Rahmen als optimale Voraussetzung für Lernen und Entwicklung zu bieten. **Vertrauen, Achtung und Menschlichkeit** sind für uns wichtige Grundwerte, welche wir im Alltag leben, genauso wie eine wertschätzende Teamkultur und ein respektvolles Miteinander. Wir unterstützen so viel wie nötig, fördern aber auch wo immer möglich den Weg zurück in die Selbständigkeit.

Unsere Mandanten arbeiten täglich mit enormem Einsatz darauf hin, wieder eine **Chance im ersten Arbeitsmarkt** zu erhalten. Umso dankbarer sind wir für alle unsere Partner, welche immer wieder bereit sind, wertvolle Einstiegsmöglichkeiten zu offerieren und somit Hand bieten für eine Rückkehr in den für ein sinnerfülltes Leben so wichtigen Berufsalltag.

WAS BEDEUTET FÜR UNS ERFOLG?



Erfolg?

Integrationsmanagerinnen Team ZH 5

Erfolg bedeutet für uns, Menschen bei ihrer positiven Entwicklung begleiten zu können, ihnen Impulse zum inneren Wachstum und zum Selbstschutz geben zu können.

Herr R., Mandant

Erfolg ist das Erreichen von Zielen, die man vorher definiert hat. Im Rahmen der Minira wurde mir geholfen, dass ich mich stetig verbessern und somit meine Ziele erreichen konnte. Eine grosse Hilfe dabei war die gute Zusammenarbeit mit meiner zugeteilten Bezugsperson, die sich sehr viele Mühe gemacht hat und sehr individuell auf mich eingegangen ist. Man sollte versuchen, das Programm so gut wie möglich durchzuziehen, um auch den maximalen Nutzen daraus zu haben.



Anna Bokel, Integrationsmanagerin

Erfolg in der täglichen Integrationsarbeit bedeutet für mich bei den kleinen Schritten der Menschen mitgehen: mitschwingen, aushalten, da sein, begleiten und leiten. Auch wenn das Ziel als solches nicht immer erreichbar ist, bleiben die kleinen Schritte als Fortschritte bestehen und begleiten die Menschen auf ihrem weiteren Weg.





Andrea Violi, Leiterin Kreativatelier

Erfolg erlebe ich, wenn

... Mandanten sich von Unerwartetem überraschen lassen.

... sie ihre Neugierde entdecken.

... sie Momente der Freude über gelungene Resultate genießen.

... sie Fertigkeiten und Ressourcen erkennen, die sie hilfreich in ihre Lebenssituation transferieren können.

... sie sich darauf einlassen, Frustration und Herausforderungen auszuhalten, um neue Chancen entstehen zu lassen.

... eine Stimmung des Sich-Zutrauens aufkommt.



Andrea Toldo, Berufsberaterin

Erfolg ist, Menschen dabei zu unterstützen eine berufliche Umgebung zu finden, die den Fähigkeiten, Interessen, der Persönlichkeit und der Gesundheit entsprechen. Erfolg ist auch Laufbahnentscheide zu fällen, die umsetzbar sind und zu Zufriedenheit führen.





Christina Widmer, Job Coach

Erfolg in meiner täglichen Arbeit ist, wenn

... Job Coaching Gespräche und initiierte Prozesse der beruflichen und der persönlichen Weiterentwicklung dienen.

... dabei Selbstwert und Selbstwirksamkeit, gefühlt und benannt von den Mandanten selbst, gesteigert werden können und sie (wieder) proaktiv, eigenständig und selbständig handlungsfähig werden.

... ich alle Beteiligten (Mandant, Fachpersonen im Arbeits- und Therapiebereich und evtl. auch privates Umfeld) auf eine gemeinsame Handlungsebene bringen kann.



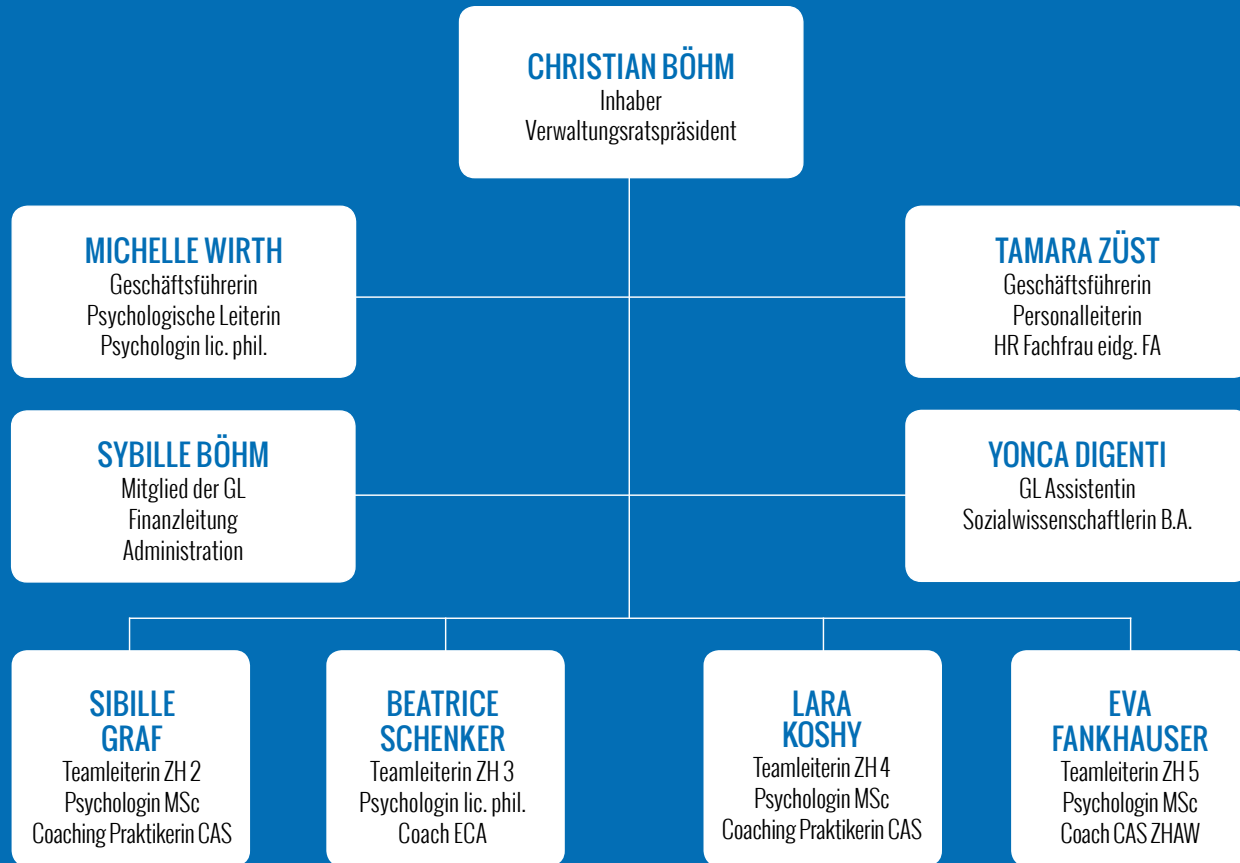
Danny Zuberbühler, Arbeitsvermittler

Für mich ist es immer ein schöner Erfolg, wenn ich die Mandanten nachhaltig vermitteln kann, sie am neuen Arbeitsplatz zufrieden sind und sich ein mehrjähriges Arbeitsverhältnis vorstellen können.





ORGANISATION



LEISTUNGEN IM ÜBERBLICK

MINIRA IN ZAHLEN ▶

	2018	2019
Anzahl Massnahmen	444	430
– Potenzialabklärung	54	48
– Belastbarkeitstraining	108	112
– Aufbaustraining	172	176
– Berufsberatung	4	5
– Job Coaching	69	75
– Arbeitsvermittlung	37	14
Anzahl Teilnehmende in Massnahmen	309	285
Anzahl Personen mit Leistungsfähigkeit von mind. 50% bei Fallabschluss (in %)	40	42
Anzahl Mitarbeitende (auf Vollzeitbasis) per 31.12.	25	24
Anzahl Mitarbeitende per 31.12.	32	32
Anzahl Mitarbeitende in fallführender Funktion per 31.12.	16	15

«Die MitarbeiterInnen der Minira AG arbeiten täglich mit Herzblut daran, ihre Mandanten in den so wichtigen Berufsalltag wiedereinzugliedern, und dass sie kleine und grosse Erfolge erfahren können. Unseren Erfolg messen wir daran, dass wir diese Menschen einen Schritt weiter in ein sinnerfülltes Leben begleiten können. Denn jeder noch so kleine Schritt ist auch ein Fortschritt – und: s'chunt scho guet.»



Christian Böhm
Inhaber und Verwaltungsratspräsident

Standort

Minira AG
Thurgauerstrasse 23
8050 Zürich

Revisionsstelle

Ostschweizerische
Treuhand Zürich AG



Impressum

Herausgeber

Minira AG

Dezember 2019

www.minira.ch